

San Antonio News

BOLETIN INFORMATIVO DE LA ASOCIACIÓN SAN RICARDO PAMPURI: Nr: 75 – octubre de 2024

¿Quiénes son ustedes?

Julio era un inmigrante cubano que había llegado a nosotros en una situación de enorme dificultad. Impresionado por la ayuda que recibía, se hizo voluntario porque él también quería ayudar a los que más lo necesitan. Un sábado, en el que celebramos un encuentro de voluntarios, Julio y su esposa piden hablar con los responsable:

- Miren, nosotros no sólo queremos hacer lo que hacen ustedes, que ya lo hacemos, sino que queremos vivir como viven ustedes -¿Y eso significa?- preguntamos.
- Pues que queremos casarnos por la Iglesia -afirma Julio con emoción.
- ¡Magnífico! -afirma el párroco con una sonrisa- pero tendrás que prepararte.
- Queremos vivir como ustedes viven y haremos todo lo que sea necesario.

El programa se pone en marcha y Julio va recibiendo una educación como católico, hasta llegar al día elegido para celebrar el matrimonio. Es el día 6 de octubre de 2011, festividad de San Bruno, un gran santo, emigrante para más señas. La ceremonia le debe celebrar el Vicario Episcopal, al conllevar varios sacramentos.

Julio y su esposa se habían casado cuarenta años antes en una ceremonia civil celebrada en el Palacio de los Matrimonios de La Habana. Y como en aquella ocasión, Zoila llega tarde a la ceremonia.

Se celebra el bautizo de Julio, su confirmación, su primera comunión y, finalmente, el matrimonio. El vicario episcopal, es su homilía, comienza con una frase que conmueve a todos los presentes: “Julio, Jesucristo lleva cuarenta años esperándote, y por fin estas aquí”. Tras la ceremonia, una gran fiesta en el salón de la parroquia. Todos los invitados han contribuido para que al acontecimiento no le falte de nada. Pero llega la gran sorpresa. En un cierto momento, Julio pide el micrófono, da las gracias en nombre de la pareja y nos anuncia un regalo y comienza a interpretar una canción. Julio toma el tema “¿Quién eres tú?” de un cantautor brasileño, Nelson Ned, que es una de sus referencias musicales. Hace ligeras modificaciones a la letra y la dedica a todos sus amigos presentes mientras deja constancia de una voz más que aceptable.

“¿Quiénes son ustedes? Que de repente aparecieron en mi vida, haciendo revivir una ilusión perdida, que hace algún tiempo, alguien metió dentro de mi...”

A medida que avanza su interpretación, la emoción se incrementa y algunas lágrimas comienzan a surgir. Al final un enorme abrazo y la felicitación a la pareja de todos los presentes. En un cierto momento, mientras compartimos un refresco. Julio confiesa: “Es el día más feliz de mi vida” (del libro LA VIDA SÓLO SE GANA ENTREGÁNDOLA, de próxima publicación)



www.casadesanantonio.es

ASOCIACIÓN SAN RICARDO PAMPURI G82310400

“DECLARADA DE UTILIDAD PÚBLICA”

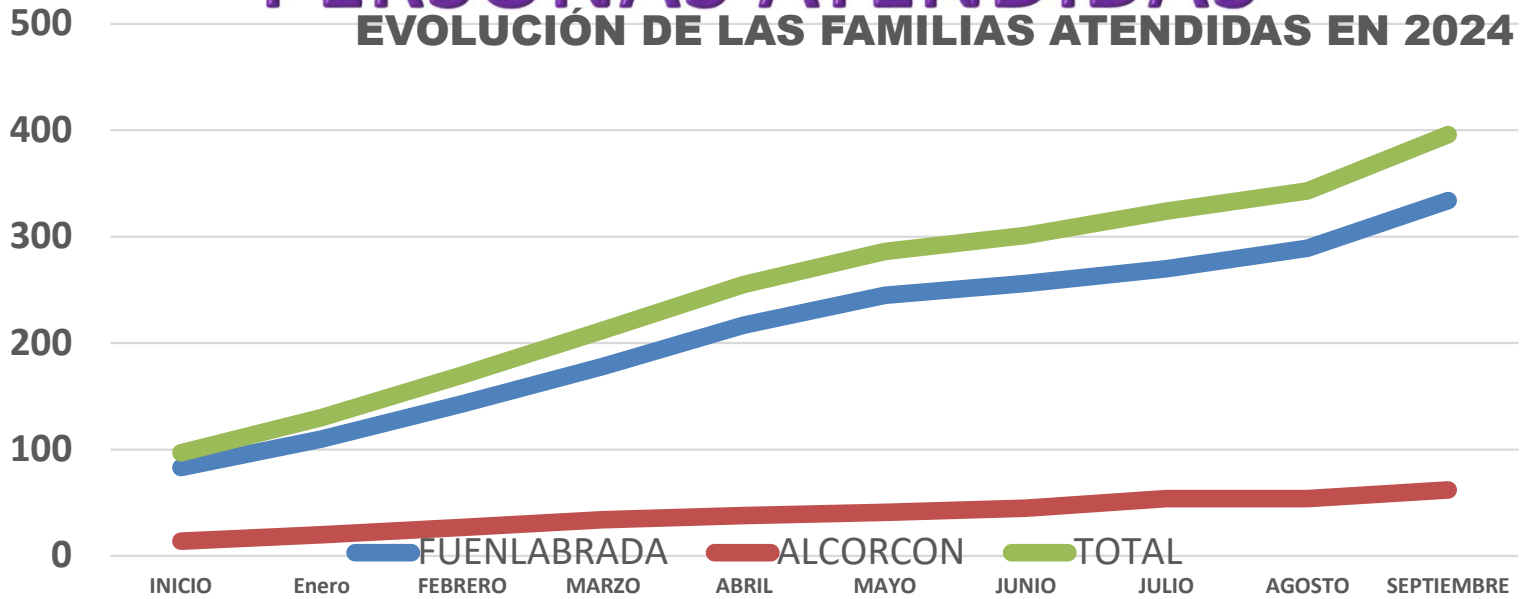
Nazaret, 32 bis bajo b FUENLABRADA 28945

1

Inscrita en el Registro de Asociaciones de la Comunidad de Madrid con el número: 18857

PERSONAS ATENDIDAS

EVOLUCIÓN DE LAS FAMILIAS ATENDIDAS EN 2024



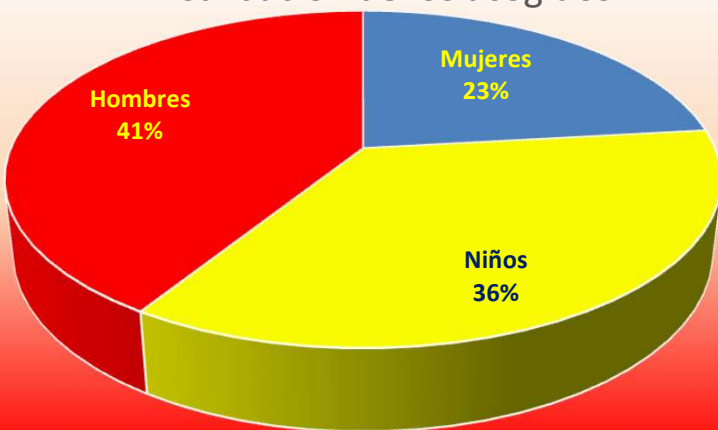
Hasta finales de septiembre, hemos recibido la derivación de 396 familias, aglutinando a 929 personas. El 81'3% de estas personas son inmigrantes y pertenecen a 30 países de origen diferentes. En el 74'5% de los casos, el miembro de la familia que se relaciona con nosotros, es la mujer. Finalmente, el 23% de los adultos que hemos atendidos no son hispanohablantes.

ACOGIDA

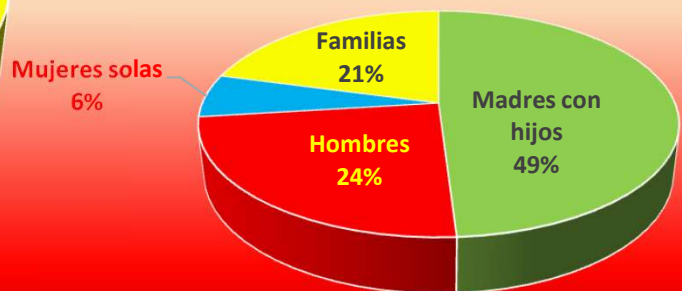
En el período analizado, nuestra red de acogido a recibido la derivación de 122 personas pertenecientes a 28 nacionalidades de origen diferentes. En dicho período se han consumido 11,861 estancias/día, con la distribución que se ofrece en el gráfico derecho inferior. El coste de cada uno de estos días, comprendidos todos los gastos, incluso el coste de intervención de los profesionales, se ha situado en:

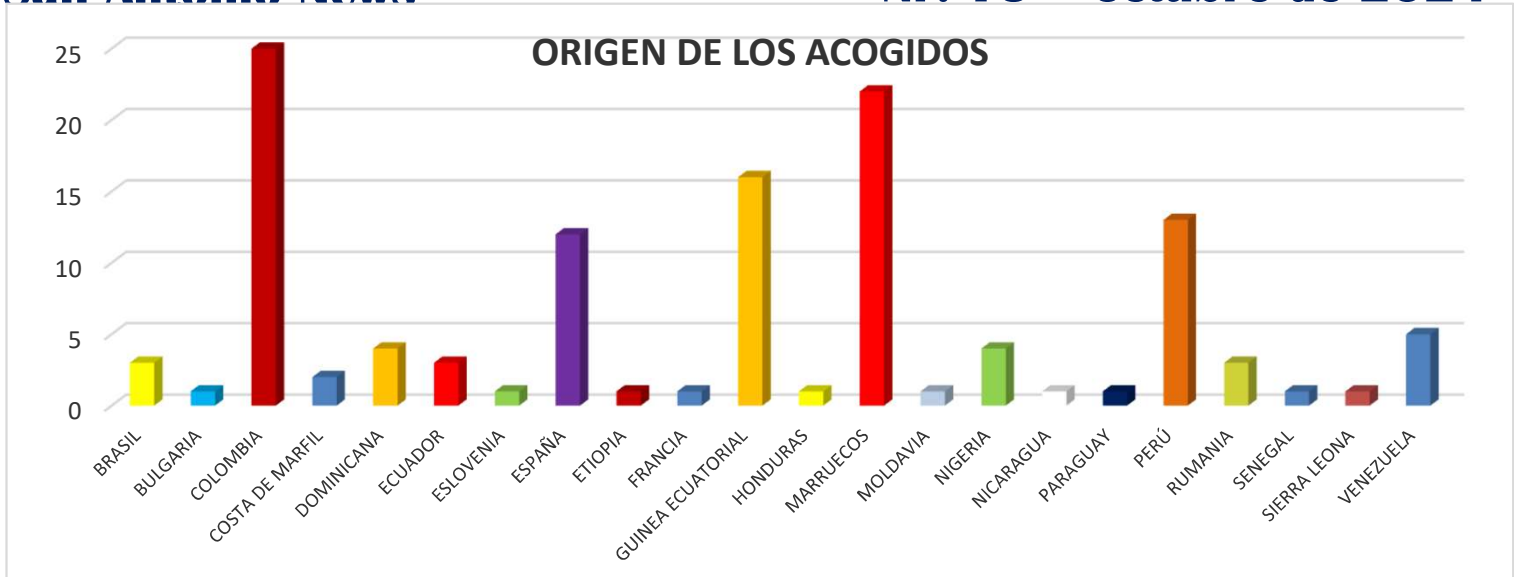
8'07€

Distribución de los acogidos



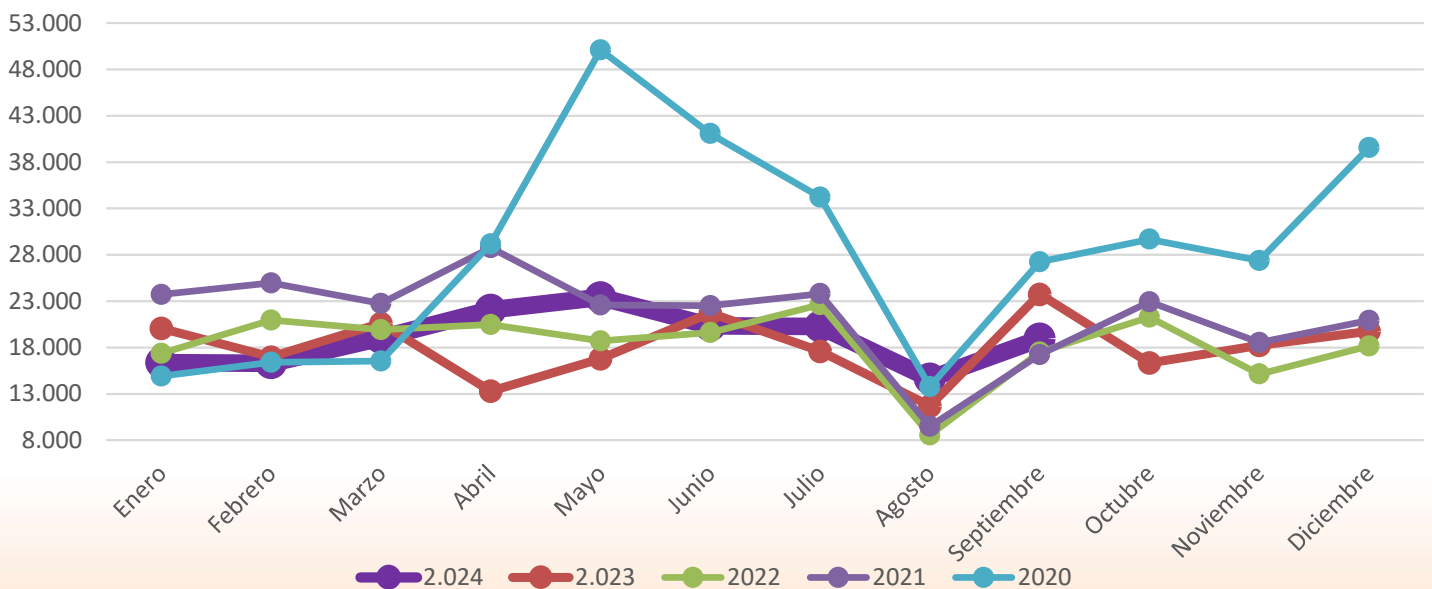
Consumo de estancias





SOSTENIMIENTO ALIMENTARIO

DISTRIBUCION MENSUAL COMPARADA



Durante el período enero-septiembre, nuestro programa de sostenimiento alimentario a familias en exclusión social, ha realizado treinta y cuatro repartos en los que se han distribuido un total de **176.240 kg** de alimentos. La media semanal entregada a cada una de las familias participantes en el programa, ha sido de **34,68kg**.

La adquisición de estos alimentos, si estas familias lo tuvieran que hacer directamente en una gran superficie de distribución, les hubiera supuesto una media de **83,77€**, con un coste medio por kg. de **2,42 €** El grafico anterior muestra un comparativo con la evolución de este programa en comparación a los años anteriores, en función del volumen de kg repartidos en cada uno de los meses del año.



¿DONDE CONSEGUIMOS LOS ALIMENTOS?

ENERO A SEPTIEMBRE DE 2024		
Origen	Kg	%
BAM Programa Frutas	33.098	18,5%
BAM Programa Congelados	1.022	0,6%
BAM Programa no perecederos	13.140	7,3%
Huerto Fuenlabrada	7.265	4,1%
Compras	957	0,5%
Otros donantes	650	0,4%
Grandes Superficies	122.946	68,7%
TOTAL RECOGIDAS	179.077	

GRANDES SUPERFICIES	Kg	%
Ahorramás	12.553	10,2%
Alcampo	938	0,8%
BM	850	0,7%
El Corte Inglés	8.910	7,2%
Mercadona	89.320	72,6%
Pan Vida	10.375	8,4%

LO QUE HA SUCEDIDO

EL DEPORTE SE MOVILIZA

La Asociación de ex alcohólicos de Fuenlabrada AEF, ha organizado de nuevo, una jornada deportiva para recoger alimentos que, posteriormente, serán distribuidos entre las familias vulnerables que atendemos. Una bellísima iniciativa que consigue aunar futbol y solidaridad en favor de familias que no lo están pasando nada bien.

Vaya nuestro reconocimiento a esta gran sensibilidad que demuestra la AEF, junto con nuestro agradecimiento por seleccionarnos como receptores de los frutos de este gesto tan solidario.



www.casadesanantonio.es

ASOCIACIÓN SAN RICARDO PAMPURI G82310400

“DECLARADA DE UTILIDAD PÚBLICA”

Nazaret, 32 bis bajo b FUENLABRADA 28945

4

Inscrita en el Registro de Asociaciones de la Comunidad de Madrid con el número: 18857

AULA ANTONIO ANASTASIO

La formación de nuestros técnicos y voluntarios es una preocupación constante de nuestra organización. Aprovechando la visita que nos ha realizado el padre Paul Schneider, sacerdote español misionero en Etiopia, nuestro personal y algunos voluntarios, han tenido la oportunidad de conocer las condiciones en las que viven las personas que atiende en su misión en Lagarba.



AULA ANTONIO ANASTASIO

También hemos aprovechado su presencia para pedirle la bendición de nuestras nuevas instalaciones.



APUESTA POR LA EMPLEABILIDAD

Mejorar la empleabilidad de las personas que atendemos, es uno de los ejes irrenunciables de nuestro método de intervención. En este sentido, hemos comenzado el nuevo curso desarrollado un programa formativo en limpieza doméstica y profesional, que pretende aportar a sus participantes los conocimientos necesarios, tanto sobre productos, como en métodos de limpieza, para que puedan estar en condiciones de conseguir empleos en este sector, de tanta demanda.

Asimismo, hemos iniciado una nueva edición de nuestro **“CURSO BÁSICO DE COCINA ESPAÑOLA”** con objetivos similares al anterior. Este curso cuenta con una formadora excepcional, como es **LUISA JAIME**, profesional del Grupo Lezama.



SEPTIEMBRE 2024 **TRANSPARENCIA**

<u>INGRESOS</u>			<u>GASTOS</u>	
	167.646,23 €			166.995,15 €
Subvenciones Públicas	117.060,00 €	69,83%	Asistenciales	107.926,73 € 64,63%
Empresas	28.911,00 €	17,25%	Ayuda al empleo	54.316,36 € 32,53%
Donativos en metalico	13.383,00 €	7,98%	Actividades Culturales y Educativas	2.249,09 € 1,35%
Campañas	4.402,80 €	2,63%	Actividades de difusión	2.073,85 € 1,24%
Cuotas de socios	3.889,43 €	2,32%	Gastos de Estructura	429,12 € 0,26%

EXCEDENTE DEL PERÍODO: 651,08€

LO QUE SUCEDERA

NUEVO PROYECTO EUROPEO



La **ÚNIÓN EUROPEA** ha otorgado nuevamente su confianza a la red de organizaciones a la que pertenecemos, y que lidera la **ACADEMIA ESPAÑOLA DE BONN**, asignándonos el desarrollo de un nuevo proyecto dentro del programa **ERASMUS+**.

En esta ocasión, el proyecto que desarrollaremos hasta diciembre de 2026, en unión de nuestros socios de Alemania, Hungría, Italia y Rumanía, lleva por título: **“INCLUSIÓN EN TIEMPOS DE EXCLUSIÓN”**.

NUEVA TEMPORADA DE RADIO

Comenzamos la **décimo sexta** temporada de **RAÍCES**, en **Radio María**. Nuestro programa de radio sobre migraciones, emitirá el día 19 su edición número 355



con el que se dará comienzo a esta nueva temporada. **VISITA NUESTRO CANAL YOUTUBE**

<https://www.youtube.com/channel/UCoA3LGRyT0i8UFI9Jf88Bzw/videos>



www.casadesanantonio.es

ASOCIACIÓN SAN RICARDO PAMPURI 682310400

“DECLARADA DE UTILIDAD PÚBLICA”

Nazaret, 32 bis bajo b FUENLABRADA 28945 6

Inscrita en el Registro de Asociaciones de la Comunidad de Madrid con el número: 18857